

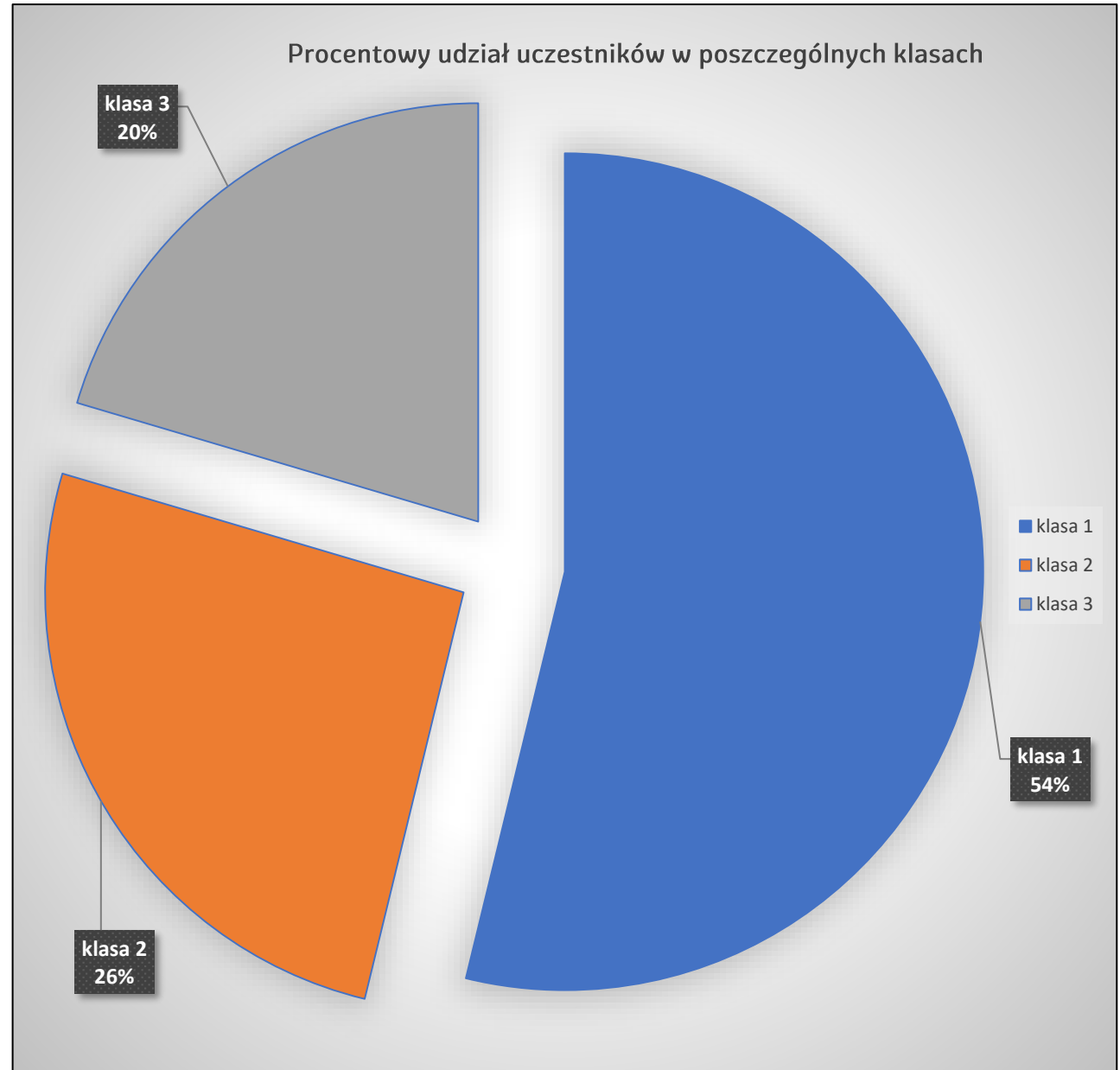
Wyniki szczegółowe Ogólnopolskiego Konkursu z języka angielskiego

World of languages
Expert

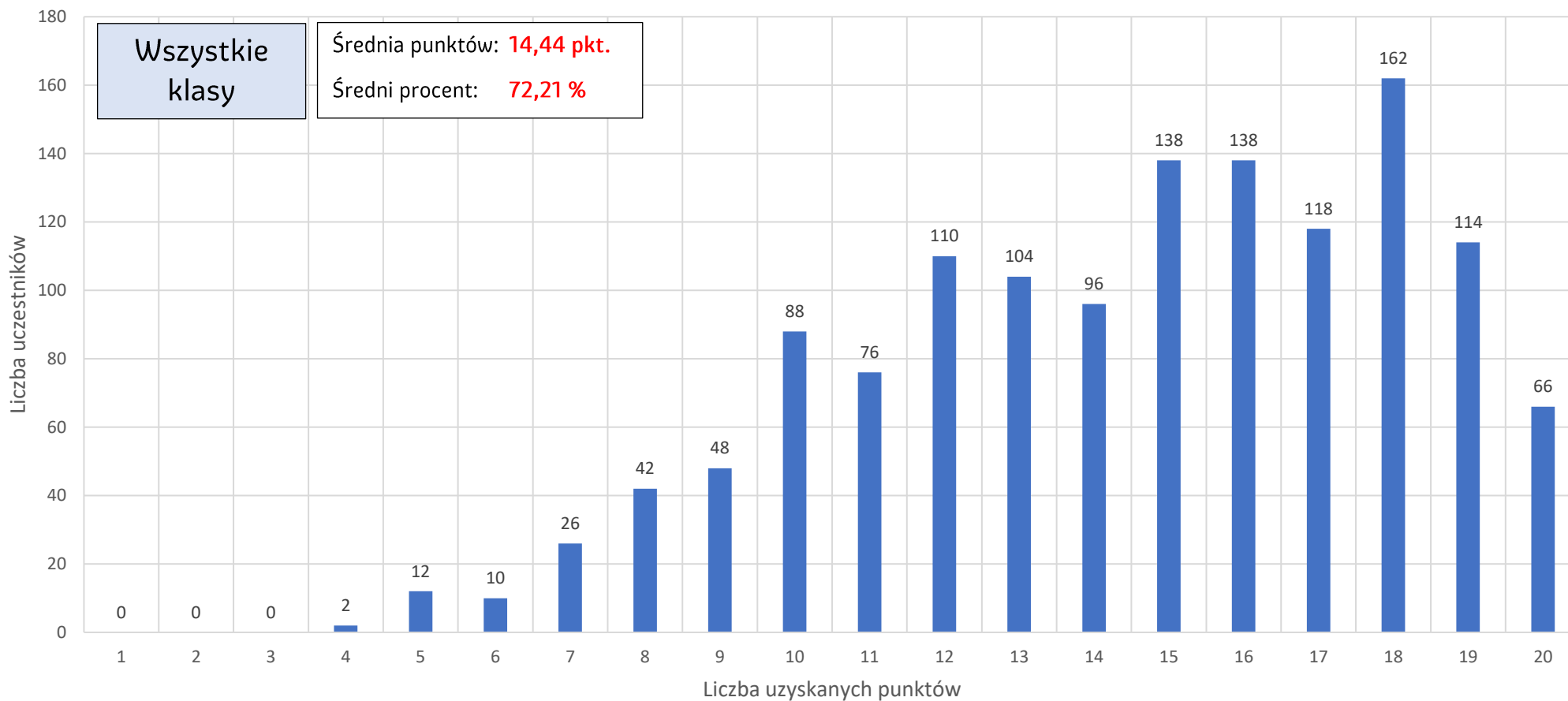
edycja VIII (jesień 2019)



Liczba uczestników	
Klasa 1	722
Klasa 2	346
Klasa 3	274
SUMA:	1342

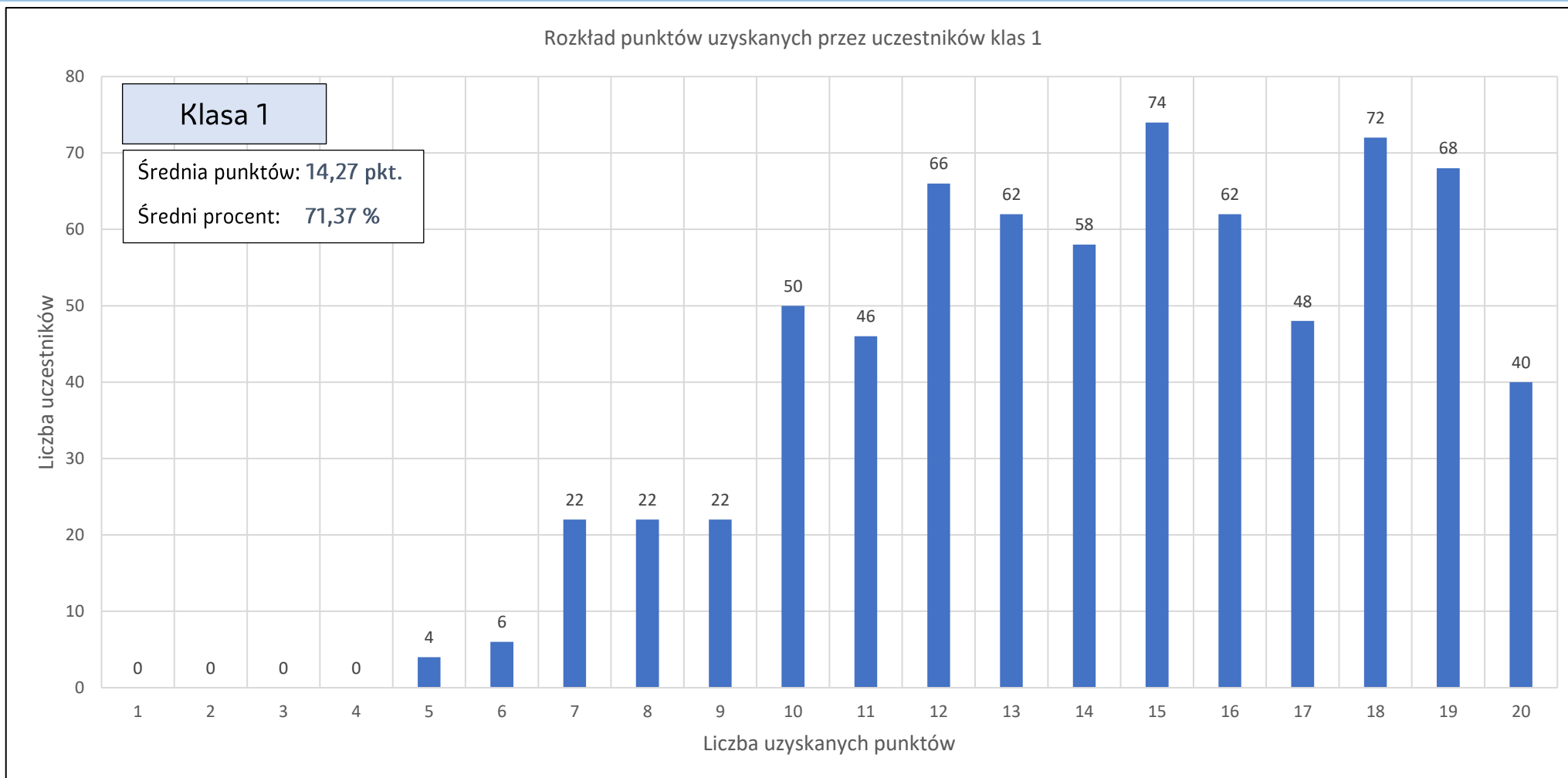


Rozkład punktów uzyskanych przez wszystkich uczestników

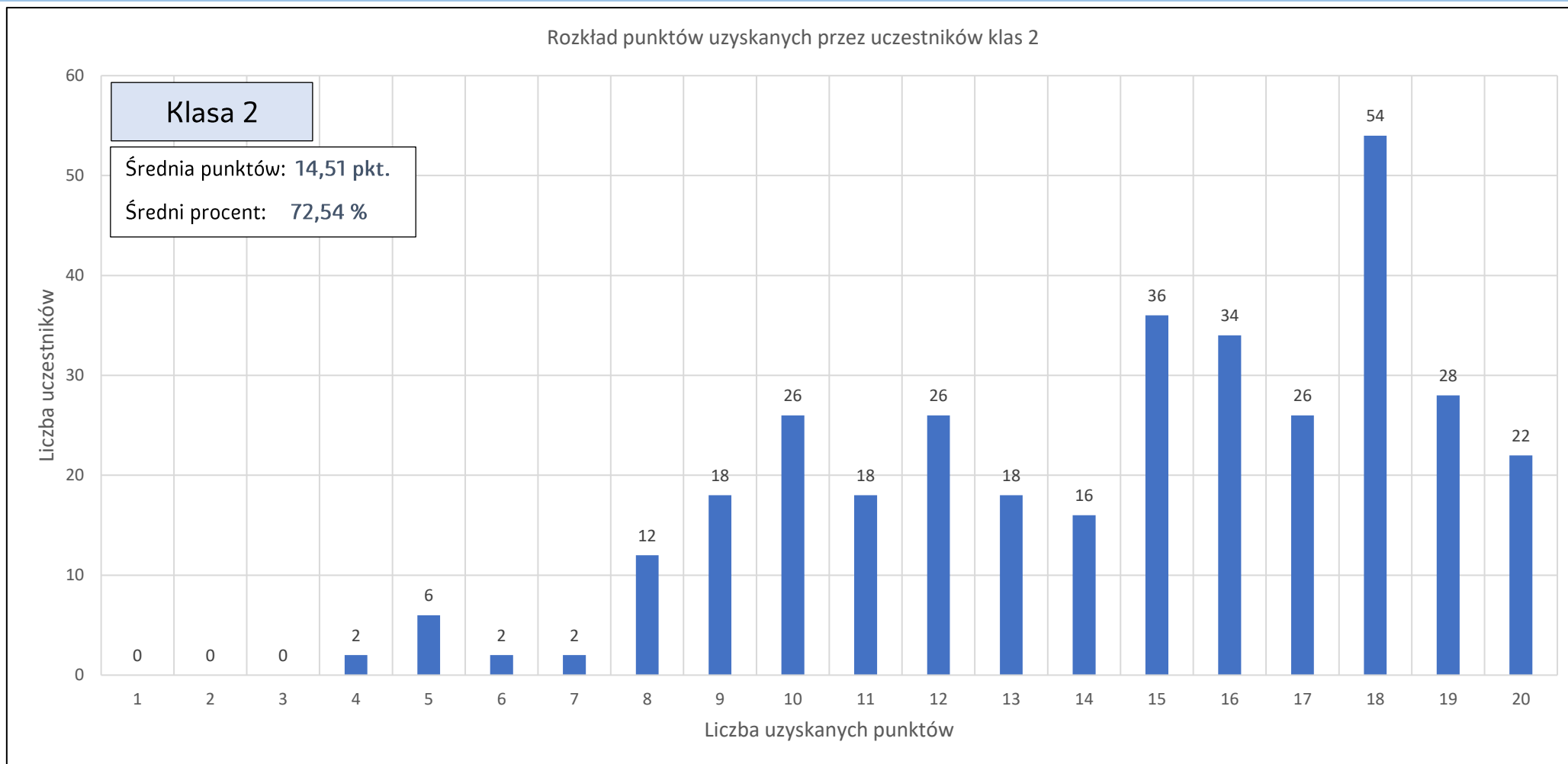


Liczba uczestników, która uzyskała następujący wynik

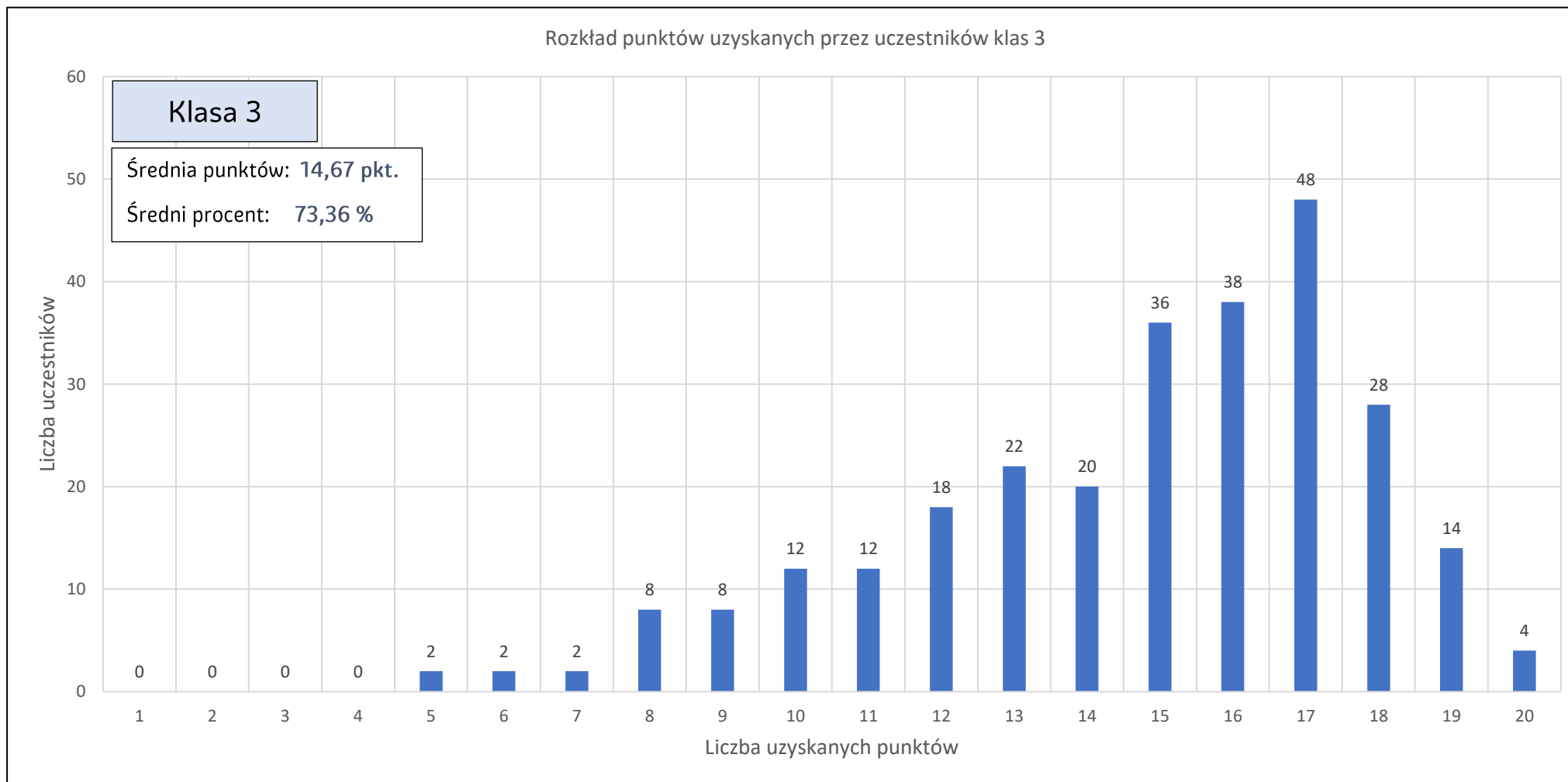
Numer pytania	1	2	3	4	5	6	7	8	9	10	11	12	13	14	15	16	17	18	19	20
Liczba uczestników	0	0	0	2	12	10	26	42	48	88	76	110	104	96	138	138	118	162	114	66



Liczba uczestników, która uzyskała następujący wynik																				
Numer pytania	1	2	3	4	5	6	7	8	9	10	11	12	13	14	15	16	17	18	19	20
Liczba uczestników	0	0	0	0	4	6	22	22	22	50	46	66	62	58	74	62	48	72	68	40



Liczba uczestników, która uzyskała następujący wynik																				
Numer pytania	1	2	3	4	5	6	7	8	9	10	11	12	13	14	15	16	17	18	19	20
Liczba uczestników	0	0	0	2	6	2	2	12	18	26	18	26	18	16	36	34	26	54	28	22



Liczba uczestników, która uzyskała następujący wynik																				
Numer pytania	1	2	3	4	5	6	7	8	9	10	11	12	13	14	15	16	17	18	19	20
Liczba uczestników	0	0	0	0	2	2	2	8	8	12	12	18	22	20	36	38	48	28	14	4

Wynik na skali centylowej

Poniżej przedstawiamy wynik w skali centylowej. Ten typ ewaluacji pozwoli lepiej ocenić osiągnięcia Państwa uczniów na tle osiągnięć innych uczestników konkursu. Wynik na skali centylowej to odsetek liczby uczestników konkursu (z dokładnością do jednego miejsca po przecinku), którzy uzyskali na określonym poziomie klasy wynik taki sam jak uczestnik lub niższy.

Przykład: Jeśli wynik centylowy ucznia biorącego udział w konkursie wyniesie 78,1, oznaczać to będzie, że 78,1% wszystkich uczestników konkursu, uzyskało za rozwiązanie zadań wynik taki sam lub niższy, a 21,9% uczestników uzyskało wynik wyższy.

Wykres w skali centylowej wyników uczestników konkursu World of Languages Expert w sesji jesiennej 2019 (edycja VIII)

