

14 2469 w systemie rzymskim to:

1 pkt.

MMCDLXIV

MMCDLXIX

CCDMVI

CCDMIX

15 Połącz rośliny i zwierzęta z miejscem ich występowania.

10 pkt.

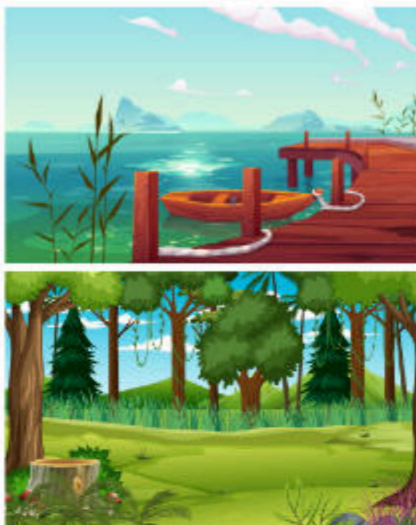
żaba

wiewiórka

rak

trzcina

jagody



tatarak

dzik

czapla

sosna

kaczeńce

16 Oblicz, a następnie zaznacz te działania, których wynikiem jest liczba parzysta.

2 pkt.

$6 - 2 + 2 =$

$11 - 2 \times 3 =$

$4 \times 2 - 4 =$

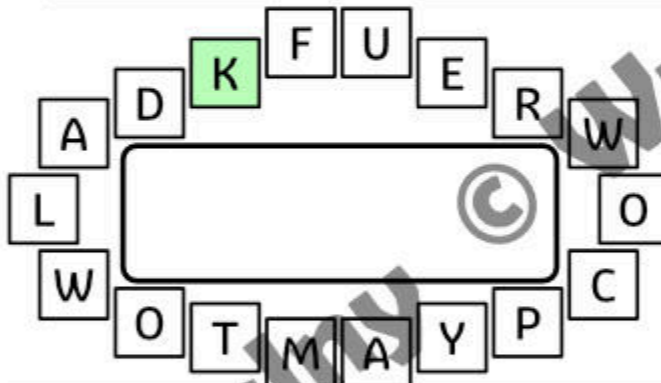
$21 - 5 \times 3 =$

$23 + 8 - 3 =$

$13 - 2 \times 3 =$

17 Znajdź istniejący wyraz przeskakując co dwa pola.

1 pkt.



18 Które z tych owoców mają tylko jedną pestkę?

1 pkt.



19 Odpowiedz na pytanie:

1 pkt.

What is Zosia's favourite school subject?



- A biology
- B chemistry
- C english
- D math

20 Jakiej części garderoby zapomniiał założyć chłopiec?

1 pkt.

- A scarf
- B hat
- C trousers
- D shoes



Imię uczestnika:

Kod szkoły:

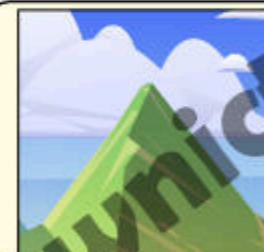
Nazwisko uczestnika:

1 Zamaluj zbędne litery tak, aby powstał wyraz z obrazka.

3 pkt.



C H E L F I K O R P T E R



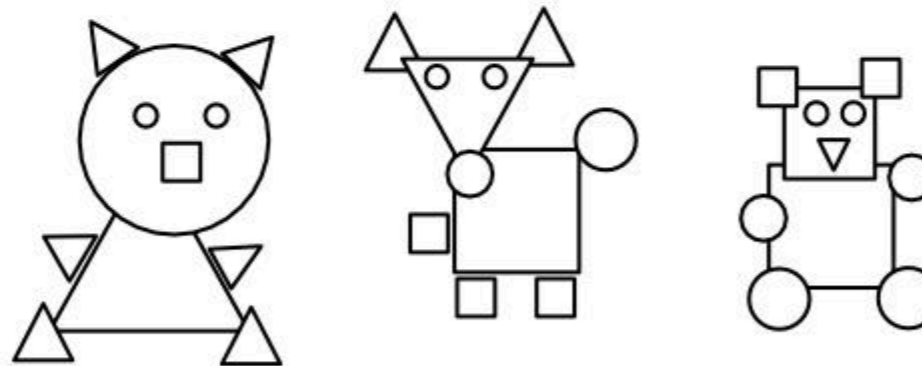
W F I E R Z Z C H O Ł E A K



P R Ż Z E R Z Ź U Ó C H A T

2 Policz ile jest łącznie na rysunkach trójkątów, kwadratów oraz kółek.

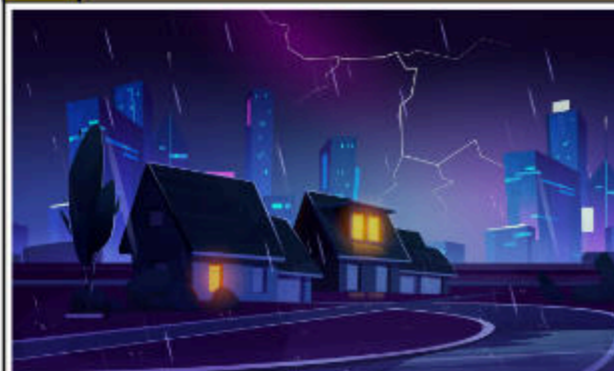
3 pkt.



□ =
△ =
○ =

3 Zaznacz, o czym powinniśmy pamiętać podczas burzy.

3 pkt.



Wyłączyć urządzenia elektryczne.

Zamknąć okna i drzwi.

Schować się pod wysokim drzewem.

Odsunąć się od metalowych urządzeń.

4 Która z poniższych paczek jest cięższa niż 1000g? 1 pkt.

0,01 t 0,2 dag 0,003 kg pół kilograma

5 Zaznacz rysunki, w których zapisie znajdują się 3 samogłoski. 2 pkt.

6 Zaznacz elementy przyrody nieożywionej. 3 pkt.

7 W gospodarstwie znajdują się: 2 krowy, 3 kury, 1 kot, 2 psy i 4 świnie. Ile nóg mają łącznie zwierzęta? 2 pkt.

Miejsce na obliczenia: Wynik:

8 Rozwiąż rebus. 1 pkt.

b=g n=z d s eł wka=wek

9 Motocyklista pokonał 8,5 km w kwadrans. Ile kilometrów przebył w 2,5 godziny? 1 pkt.

81 km 21,25 km 34 km 85 km

10 Jak nazywa się nasza galaktyka? 1 pkt.

Układ Słoneczny Droga Mleczna Układ Mleczny Droga Słoneczna

11 Połącz z częstką „nie” te wyrazy, które piszemy z nią łącznie. 5 pkt.

tuzinkowy dobry wierzą pogoda ładnie wolno podejmowanie

NIE

12 Zaznacz datę astronomicznego rozpoczęcia się wiosny. 1 pkt.

21 marca 22 marca 23 marca 24 marca

13 Ile imion można ułożyć z podanych sylab? Zapisz te imiona w ramce. 6 pkt.

To rek mek Ma sia Zo dzia

1 2 3 4 5 6 7 8